

## MESLEKİ SEMİNERLER

25 TEMMUZ  
2019  
PERŞEMBE  
14.30-17.30

ALUTEAM

Konuşmacı  
**ORHAN DEMİREL**  
Makine Mühendisi, Geda Major

## BMU'nun Cephedeki Önemi

### SEMİNERİN İÇERİĞİ

- Cephe temizlik, bakım sistemleri nedir, neden ihtiyaç vardır?
- BMU ( Building Maintenance Unit) sistemleri çözümleri ile ilgili çalışma projenin hangi safhasında başlamalıdır?
- Kaç çeşit BMU tipi vardır? Tip seçimi hangi kriterlere göre belirlenir?
- Cephe soketleri hakkında bilgilendirme
- Normlar hakkında ve BMU dizayn kriterleri kısa bilgi
- Çeşitli uygulama örneklerinden video ve görsellerle izah

Katılım ücretsizdir, kontenjan 25 kişi ile sınırlıdır.

Lütfen rezervasyon yaptırınız.

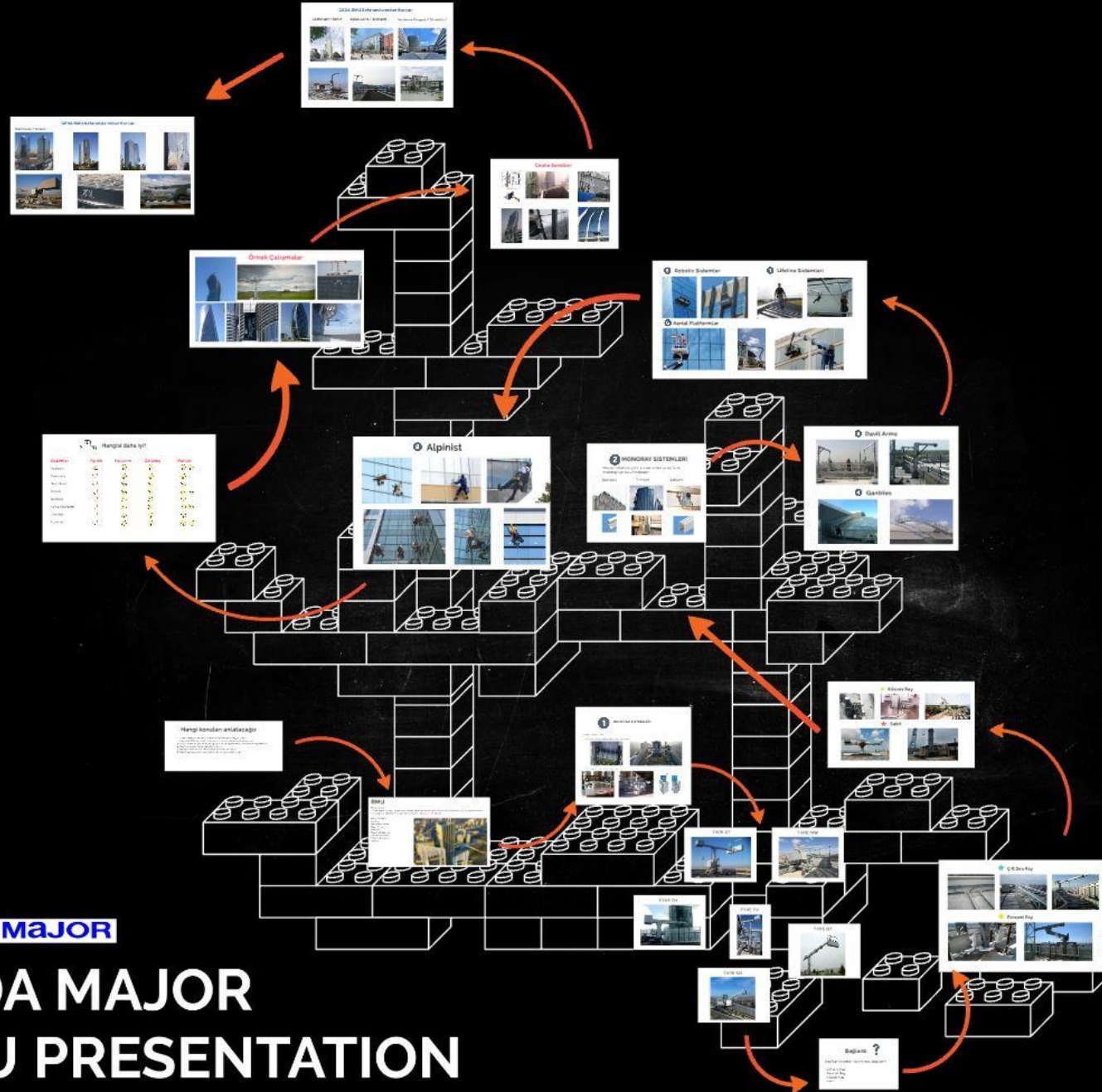
aluteam@fsm.edu.tr

0212 521 81 00/4173

FSMVÜ, Haliç Yerleşkesi

Seminer sonunda katılımcılara sertifika verilecektir.

Fatih Sultan Mehmet Vakıf Üniversitesi,  
Alüminyum Test Eğitim ve Araştırma Merkezi ve Alüminyum Yapı Sistemleri Test ve Eğitim Laboratuvarı  
Projesi 2018 yılı Yenilikçi ve Yaratıcı İstanbul Mali Destek Programı kapsamında İSTKA (İstanbul Kalkınma  
Ajansı) tarafından desteklenmektedir.



GEDA MAJOR

# GEDA MAJOR BMU PRESENTATION

# Hangi konuları anlatacađız

- 1- Cephe temizlik, bakım sistemleri nedir ve neden ihtiyaç vardır?
- 2- Kaç çeşit BMU tipi vardır ve tip seçimi hangi kriterlere göre belirlenir?
- 3- BMU sistemleri çözümleri ile ilgili çalışma projenin hangi safhasında başlamalıdır?
- 4- Cephe soketleri hakkında bilgilendirme
- 5- Normlar hakkında ve BMU dizayn kriterleri kısa bilgi
- 6- Çeşitli uygulama örneklerinden video ve görsellerle izah





# BMU

BMU Nedir?

- Bina bakım ünitesi cephede erişilmesi gereken yerleri temizlemek ve bu yerlerin bakımı yapmak amacı ile kullanılan elektro / mekanik bir cihazdır. ( Standart : EN 1808 )

## BMU TIPLERİ:

Roofcar

Monoray Sistemi

Davit Arms

Gantries

Robotic Sistemler

Aerial Platformlar

Lifeline Sistemleri

Alpinist



# 1

## ROOFCAR SİSTEMLERİ

Roofcar sistemleri 2 adettir.

1- Çok sarımlı tamburlu (tambur çatı arabasının üzerindedir.)



2- Motorize platformlar. (tambur sepetin üzerindedir.)



# TYPE ST

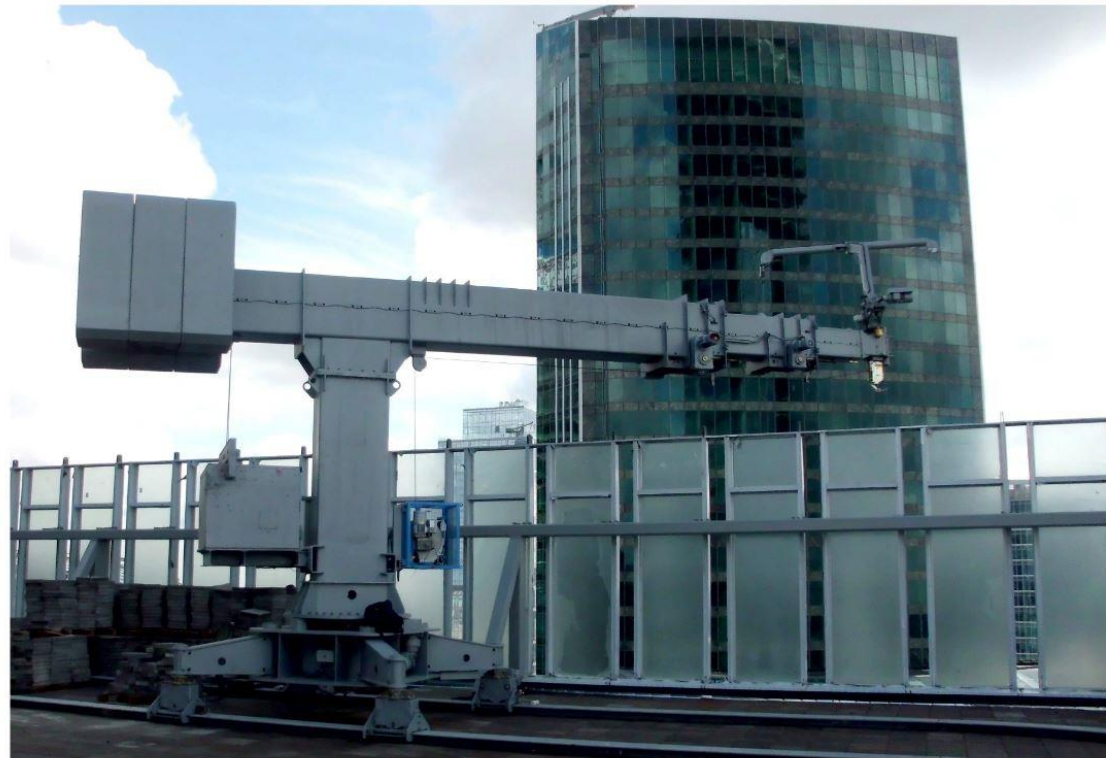




# TYPE MW



# TYPE TH





# TYPE TV



# TYPE DT



# TYPE SO

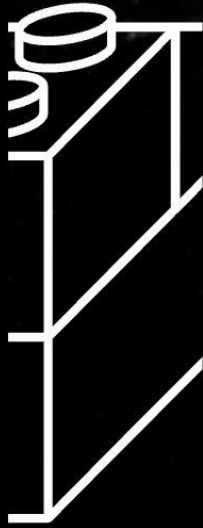




# Baęlantı ?

Roofcar sistemleri çatıya nasıl bağlanır?

- Çift Sıra Ray
- Parapet Ray
- Kılavuz Ray
- Sabit



★ Çift Sıra Ray



★ Parapet Ray



★ Kılavuz Ray



★ Sabit

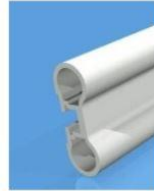




## 2 MONORAY SİSTEMLERİ

Müşteri talebine göre, kullanılabilir üç farklı monoray tipi bulunmaktadır.

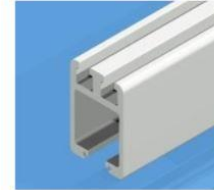
Standart

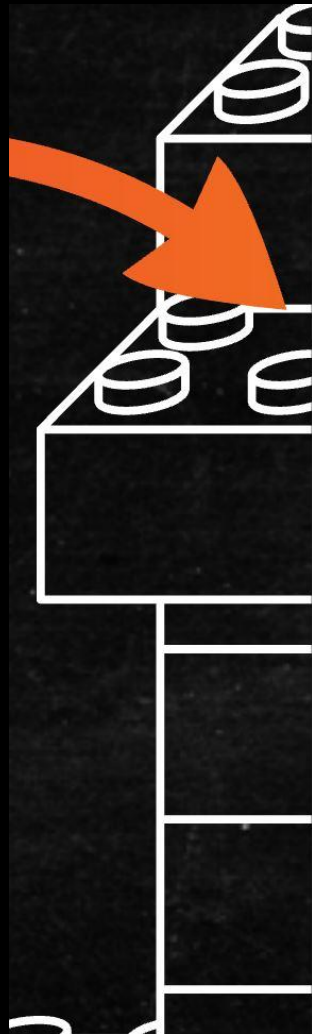


Tırmanır



Saklanır





### 3 Davit Arms



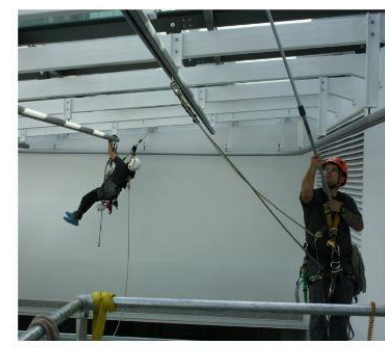
### 4 Gantries



## 5 Robotic Sistemler



## 7 Lifeline Sistemleri

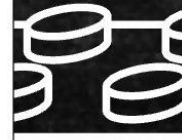


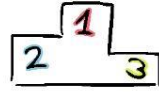
## 6 Aerial Platformlar





## 8 Alpinist





## Hangisi daha iyi?

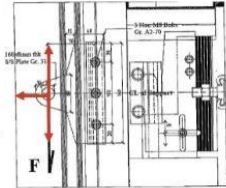
Sistemler	Ağırlık	Kullanım	Görünüş	Maliyet
Roofcars				
Monorails				
Davit Arms				
Robots				
Gantries				
Aerial Platforms				
Lifelines				
Alpinists				

## Örnek Çalışmalar

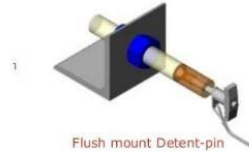




## Cephe Soketleri



Projecting bracket



Flush mount Detent-pin



## GEDA BMU Referanslarından Bazıları

Zoofenster / Berlin



Bülow Carre / Stuttgart



Vodafone Campus / Düsseldorf



# GEDA BMU Referanslarından Bazıları

Next Level / Ankara



**İlginiz için  
teşekkür ederiz.**

