



Alüminyum Test Eğitim ve Araştırma Merkezi

Haziran 2017





ALUMINYUM CEPHE TASARIM

CEPHE SİSTEMLERİ TÜRLERİ FARKLARI

NEVİN GÜNEY TOK

CEPHE SİSTEMLERİ TÜRLERİ

- Dış etmenler etkisi altında ;
- Sıcaklık farkı
- Buhar basıncı
- Rüzgar basıncı
- Yağış
- Güneş ışınlımı
- Deprem
- Yangın

- İç Ortam Konfor koşulları;
- Isıl Konfor
- Akustik Konfor
- Görsel Konfor
- Doğal Havalandırma
- Yangın Güvenliđi

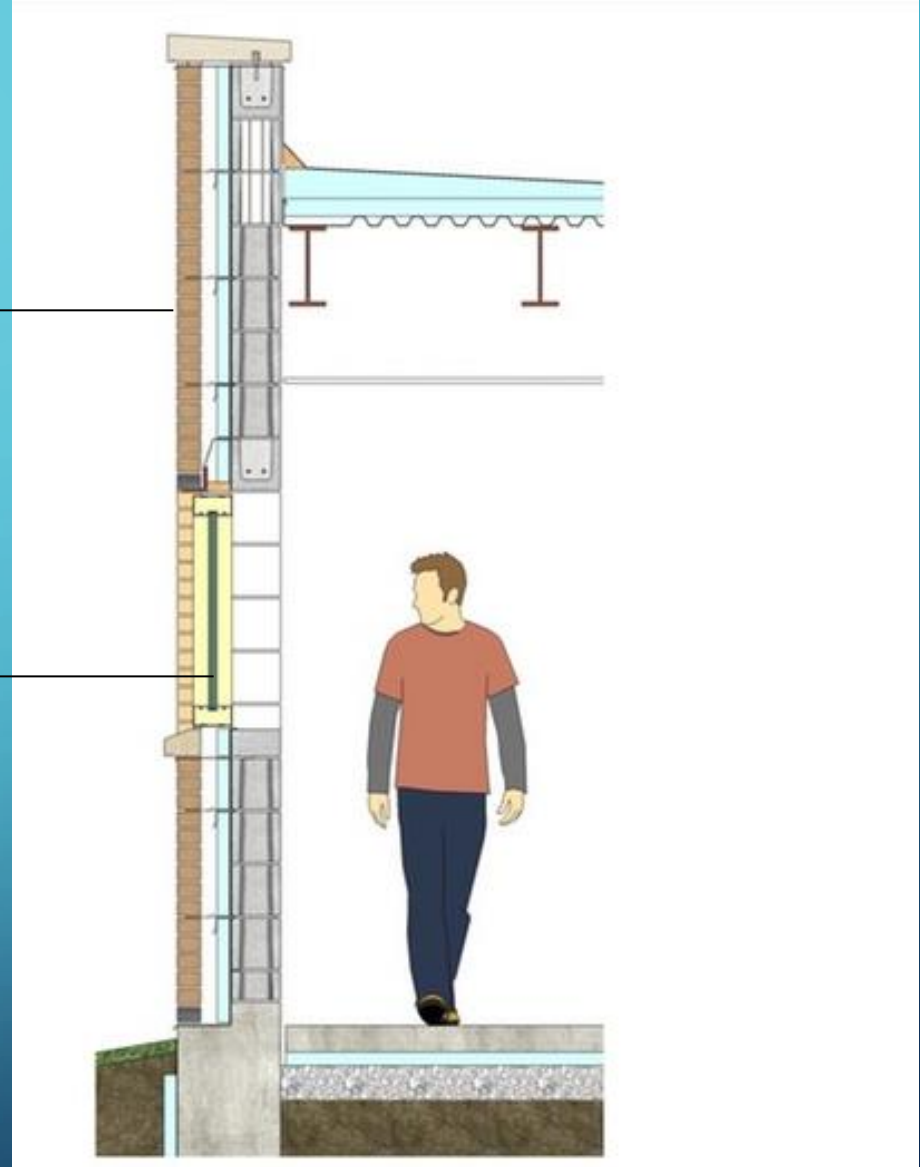
CEPHE SINIFLANDIRMASI



KAPLAMALI CEPHE

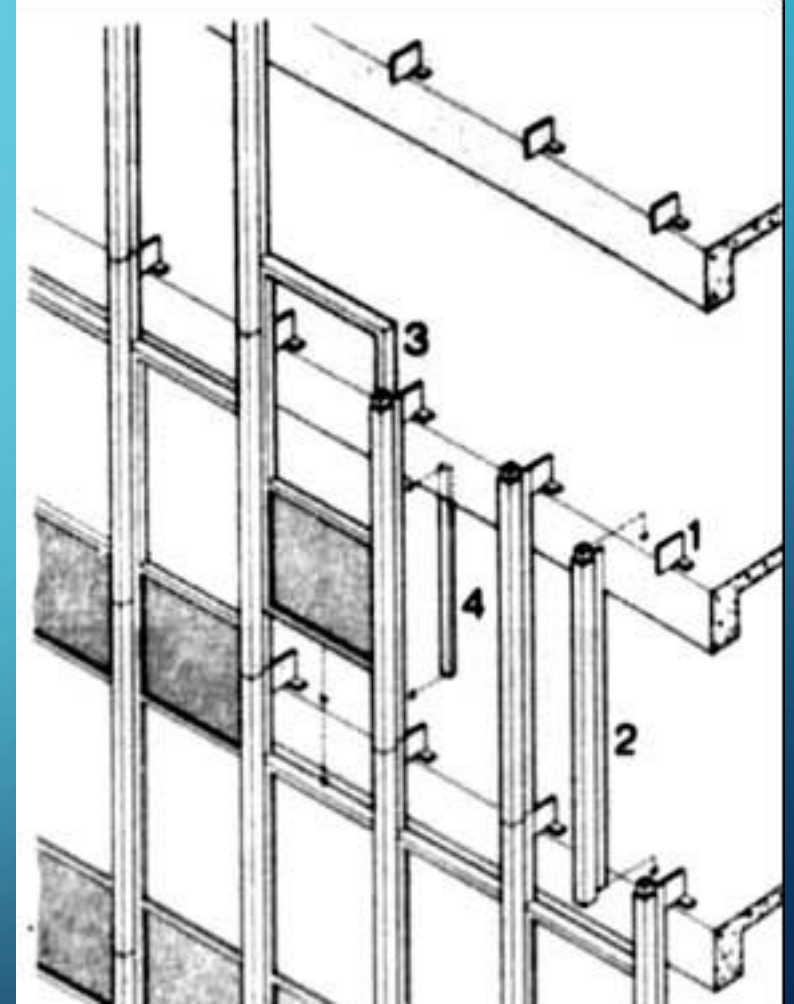
DIŐ KAPLAMA
YANGIN YALITIMI
SES YALITIMI
HAVA KESİCİ
SU BUHARI KESİCİ
SU YALITIMI İSİ YALITIMI
DUVAR
İÇ KAPLAMA

PENCERE



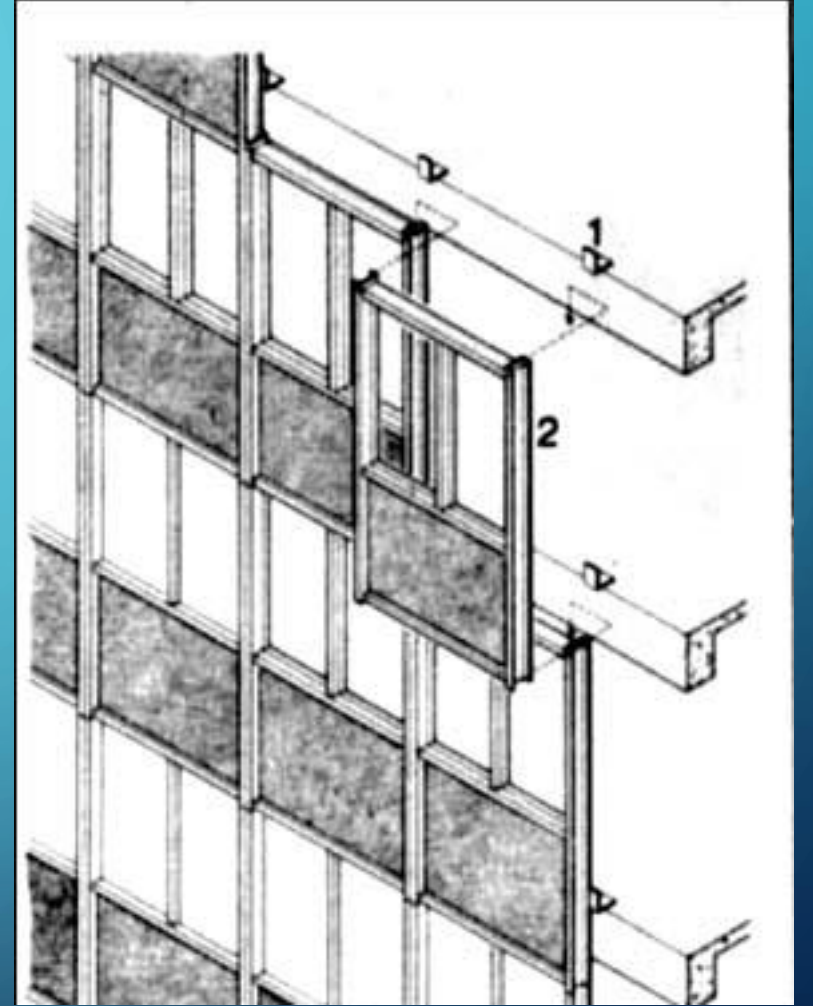
ÇUBUK SİSTEM

- Çubuk (stick) sistemde, düşey alüminyum profiller, projeye uygun olarak belirli aks aralıklarıyla bir ucundan sabit diğer ucundan hareketli olarak monte edilir. Yatay profiller düşey profillerin aralarına şantiyede montaj esnasında yerleştirilir.



PANEL SİSTEM

- İskelet yapısı çubuk sistemden farklı olan panel sistemlerin yatay ve düşey doğrama elemanları, taşınabilir büyüklükte, bir veya iki aks genişliğinde, bir kat yüksekliğinde olmak üzere fabrikada imal edilip şantiyeye sevk edilir. Hazırlanan paneller camları ve tüm aksesuarları monte edilmiş olup bitmiş yapı elemanlarıdır.



BETON PANEL SİSTEM

- Taşınabilir büyüklükte, bir veya iki aks genişliğinde, bir kat yüksekliğinde olmak üzere fiber kalıplara köpük /hafif /GRC dökülerek elde edilen panellerden oluşur.

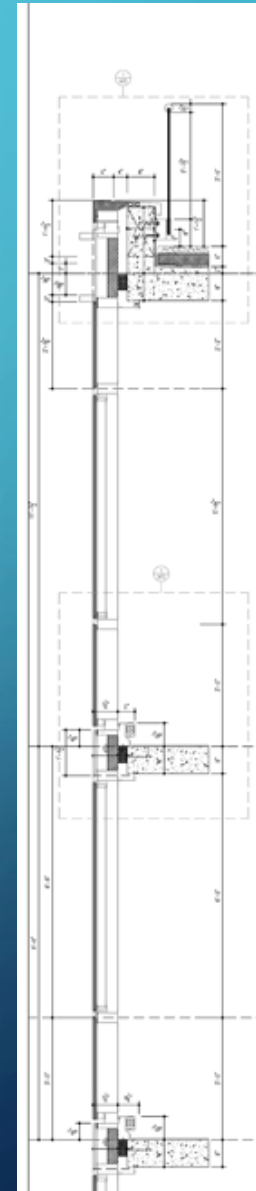
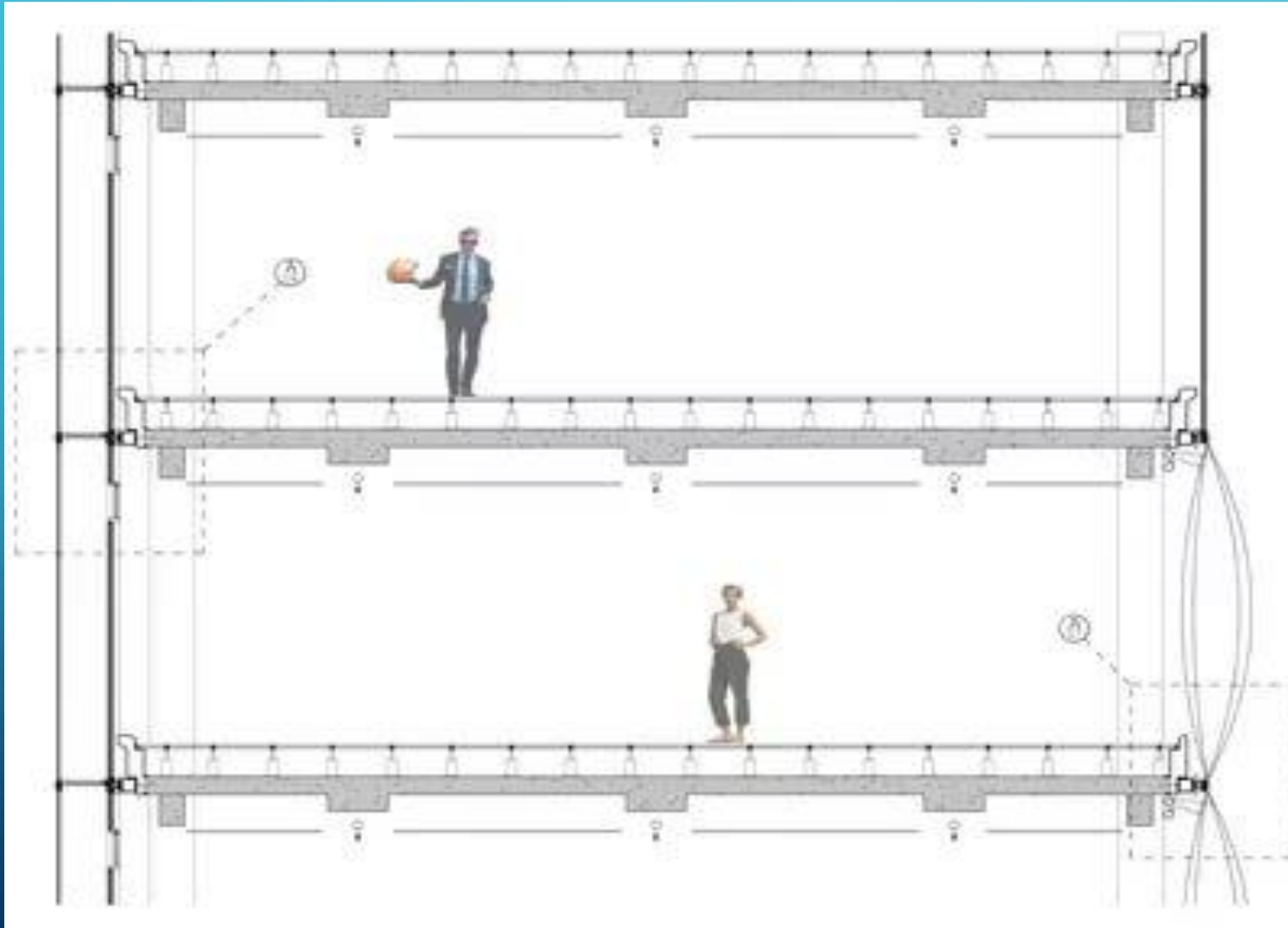


CAM CEPHE SİSTEMİ

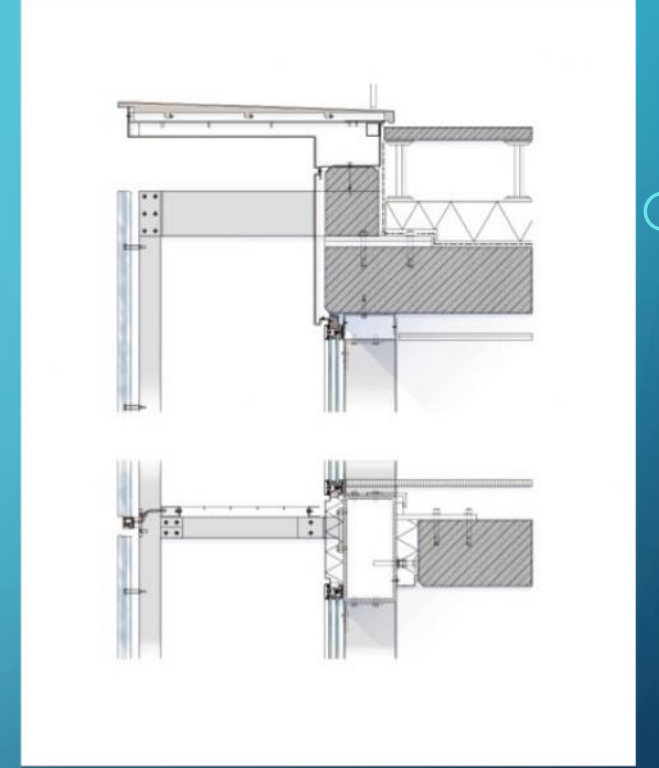
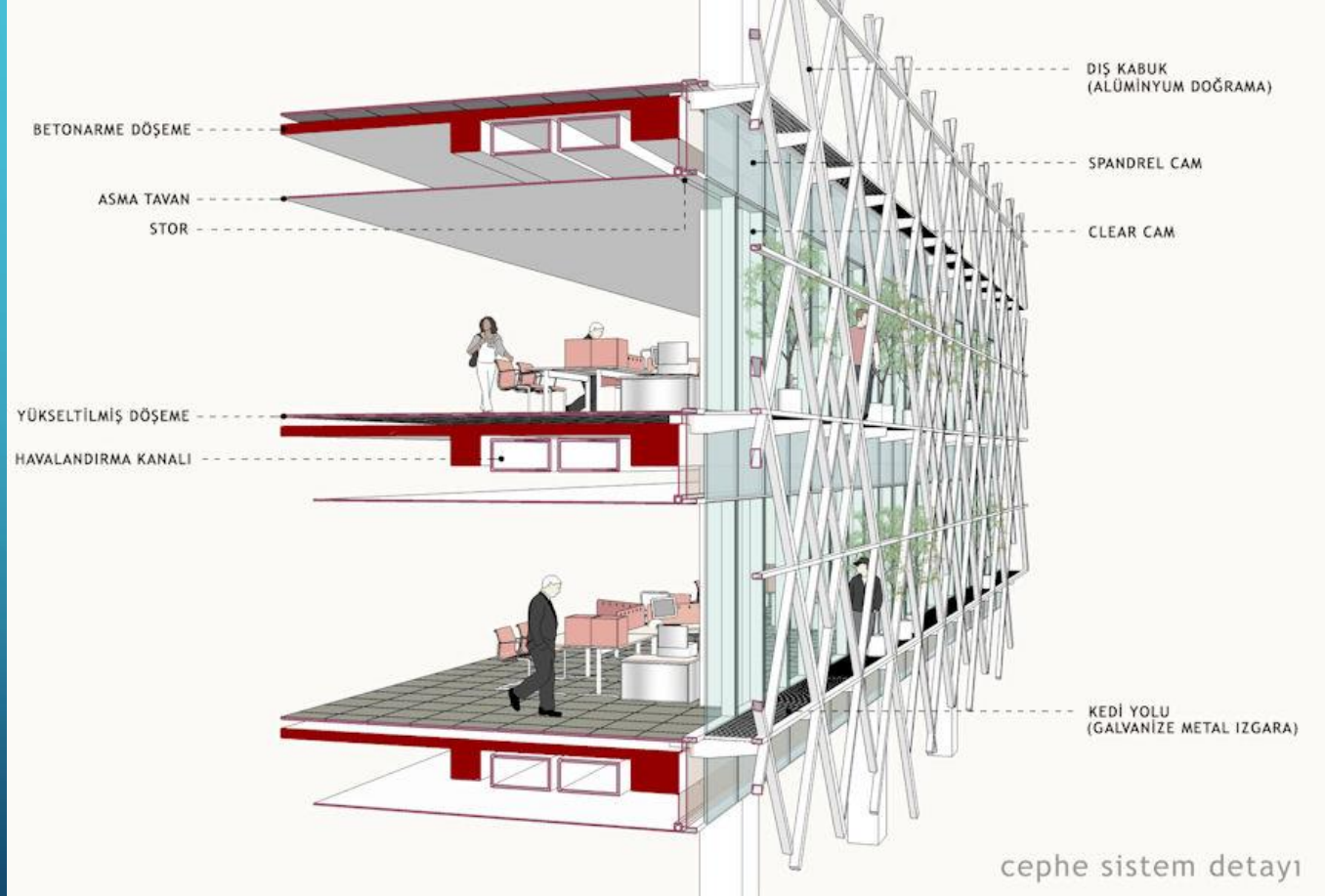
- Ana taşıyıcı sistem olarak; paslanmaz, boyalı çelik taşıyıcılar, paslanmaz gergiler, veya özel taşıyıcı cam bloklar kullanılır, tek cam ya da ıscam uygulaması yapılabilir.



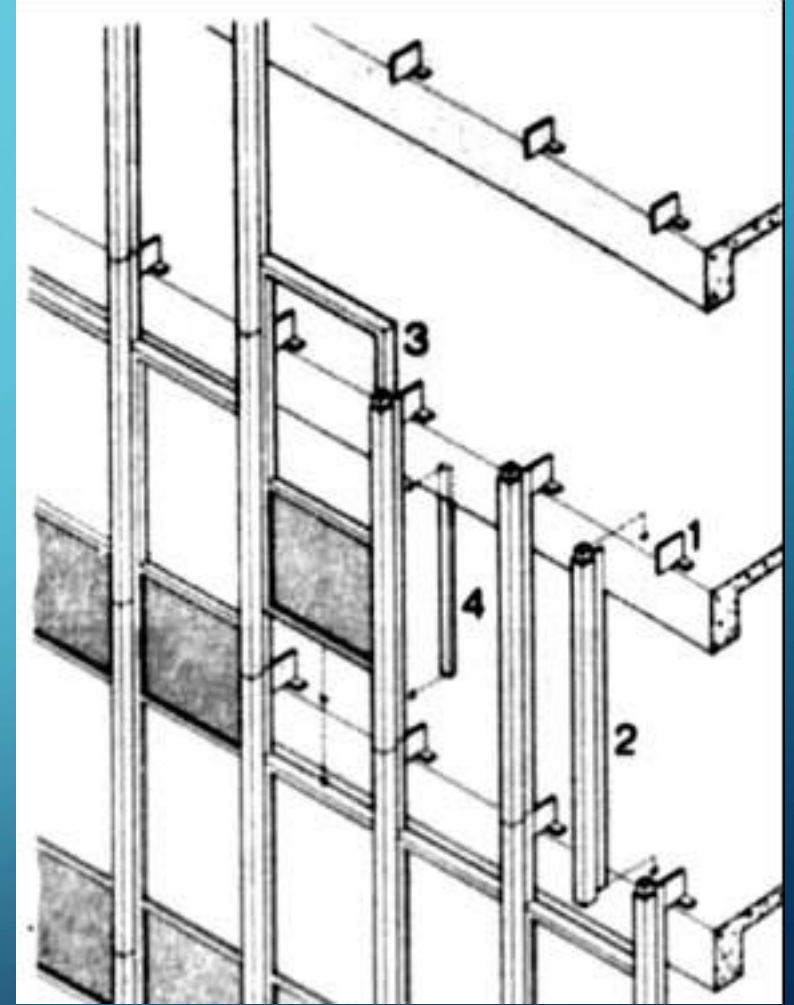
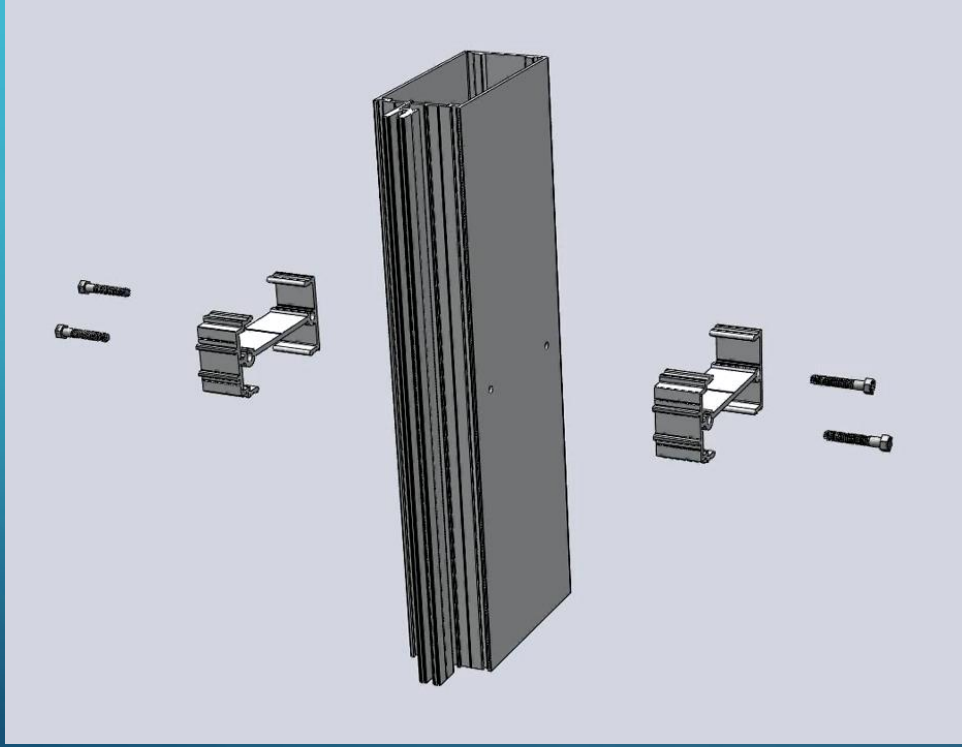
TEK KABUKLU



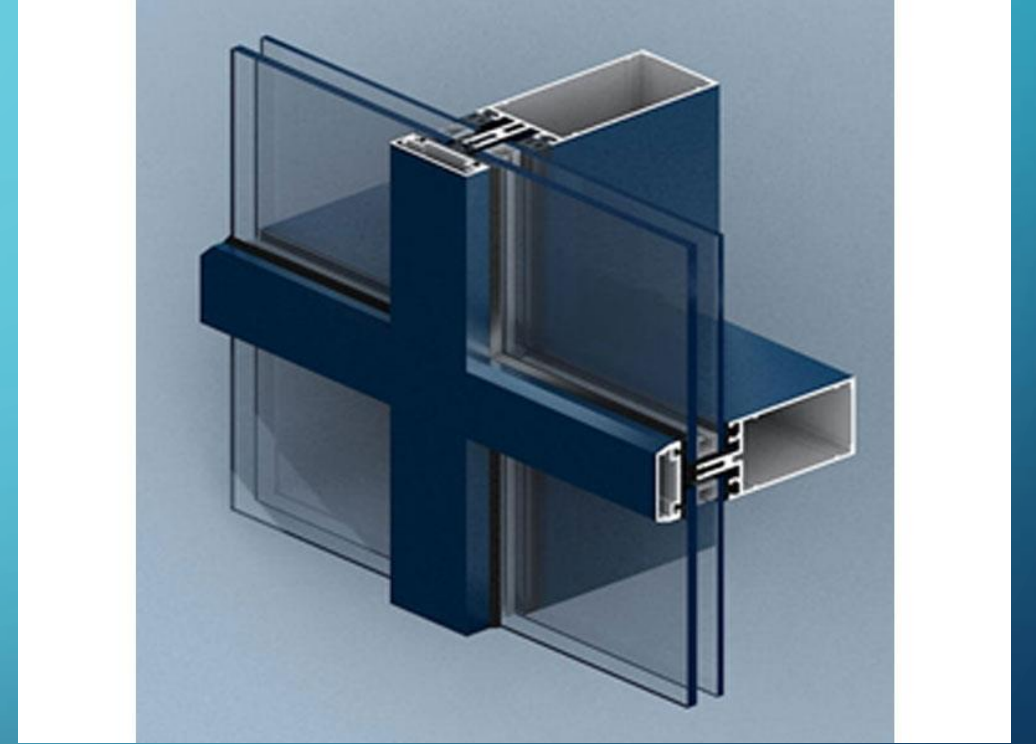
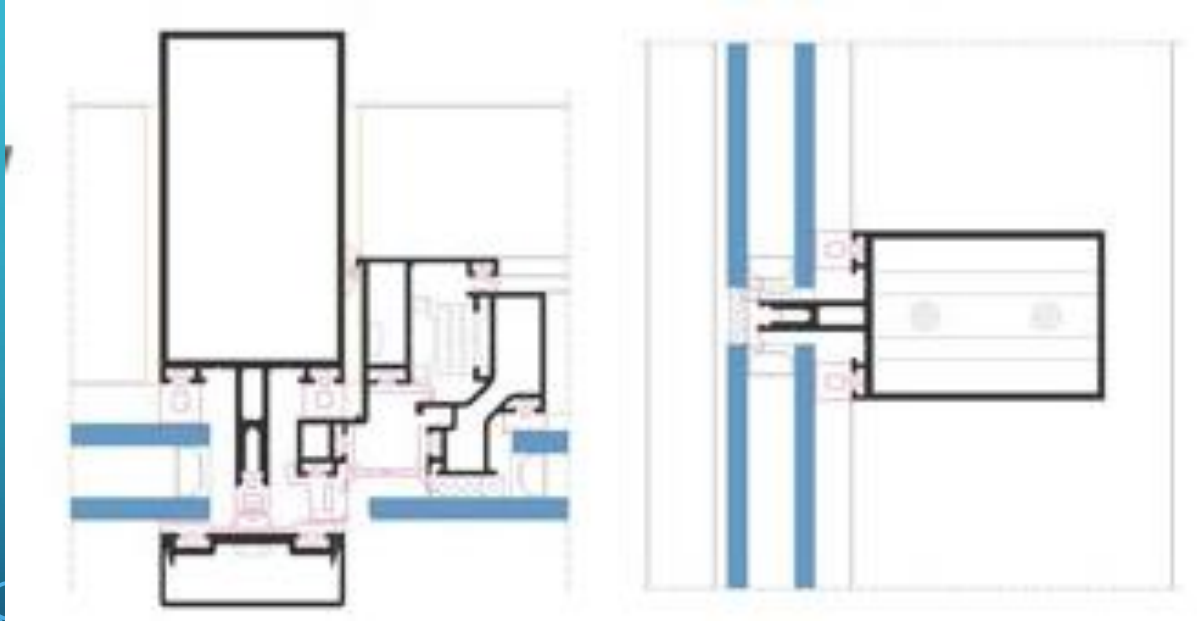
ÇİFT KABUKLU



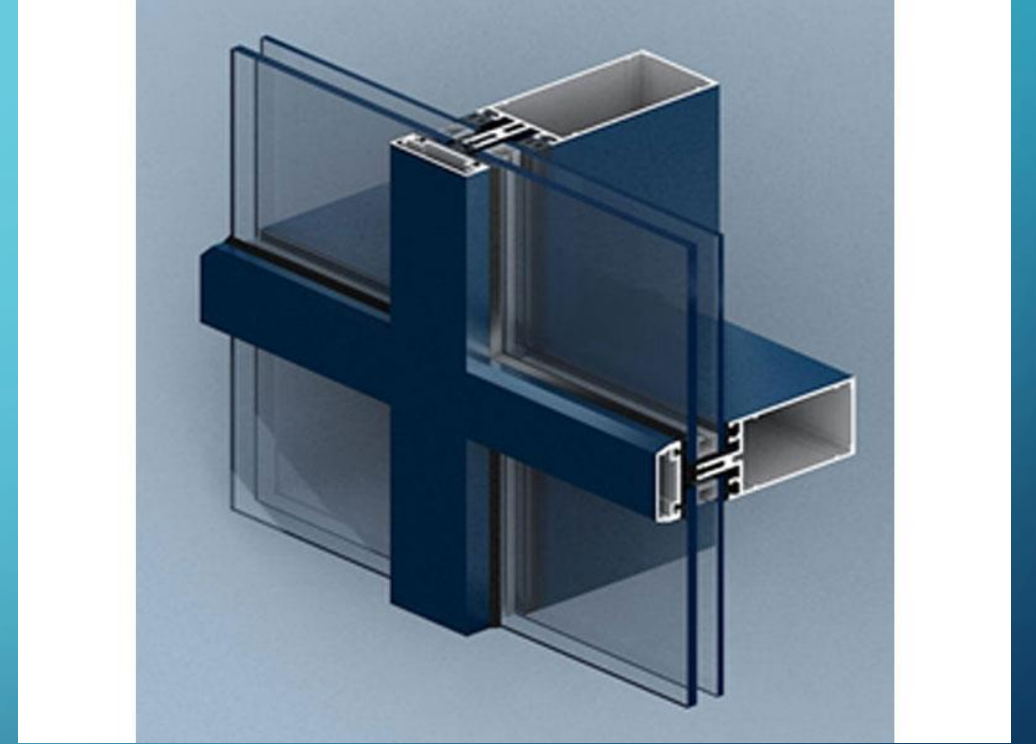
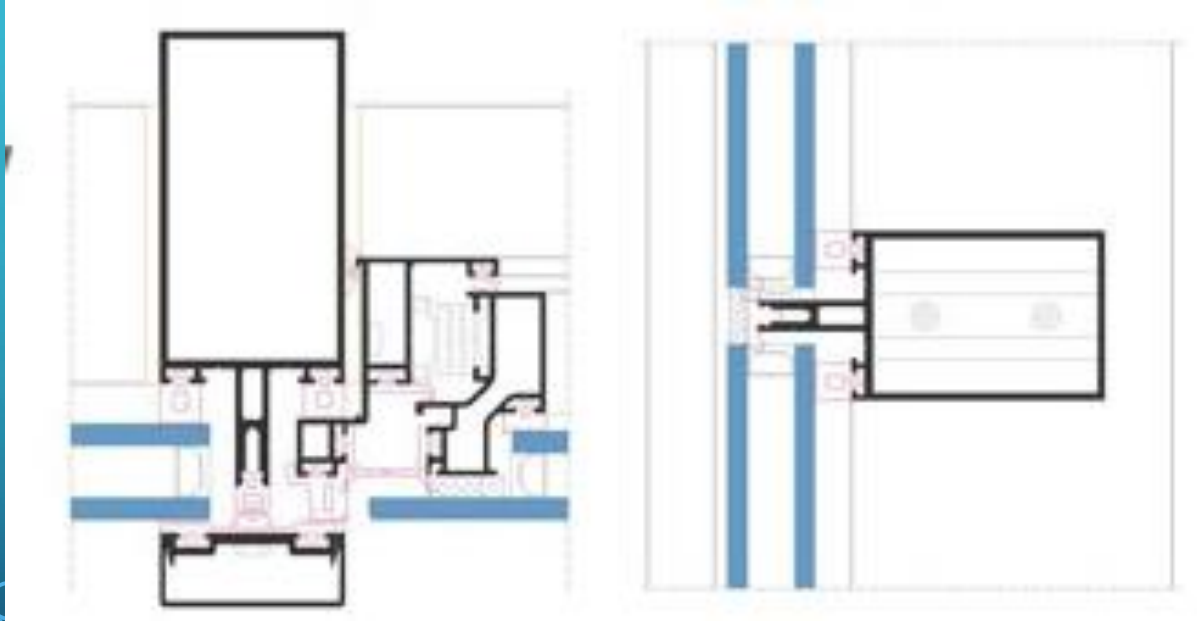
ÇUBUK SİSTEM



ÇUBUK SİSTEM KAPAKLI



ÇUBUK SİSTEM KAPAKLI





Alüminyum Test Eğitim ve Araştırma Merkezi

Haziran 2017

