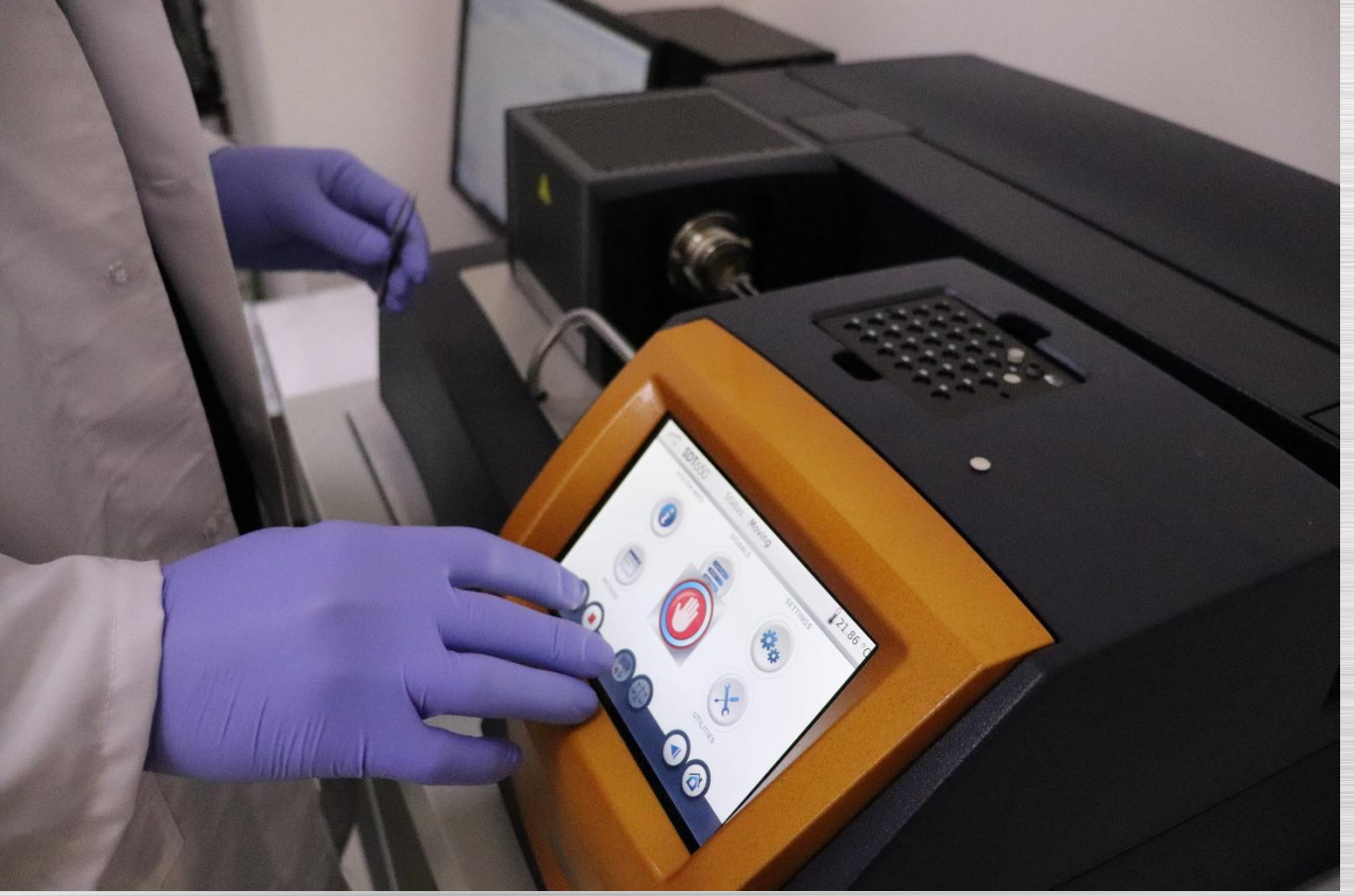


TGA-DSC-DTA Analiz Cihazı



Discovery SDT 650

Başlıca Uygulamalar

- Ergime noktası
- Ağırlık değişimi
- Faz dönüşümü
- Isı kapasitesi (Cp) ölçümü (ortam sıcaklığı-1500 °C aralığında)
- Camsı geçiş, kristalizasyon, bozulma sıcaklığı
- Kül oranı ve katkı miktarı

Numune Tipleri

- Katı malzemeler
- Numune ağırlığı maksimum 200 mg 'dır.

Teknik Özellikler

- 1500 °C'ye ulaşabilen fırın sıcaklığı (Sıcaklık Kalibrasyonu Curie Noktası (ASTM E1582))
- Dinamik sıcaklık hassasiyeti $\pm 0,5$ °C
- Isıtma hızı (doğrusal) 0,1 ila 100 °C/dakika
- Kalorimetrik doğruluk/hassasiyet $\pm \%2$ (metal standartlarına göre)
- Isı kapasitesi doğruluk $\pm \%5$
- Tartı doğruluğu $\pm \%0,5$
- Tartım Hassasiyeti $\pm \%0,1$
- Ağırlık Baz Çizgisi Kayması [1] <50 μg ila 1000 °C ve <50 μg 1000 ila 1500 °C
- Modüle DSC